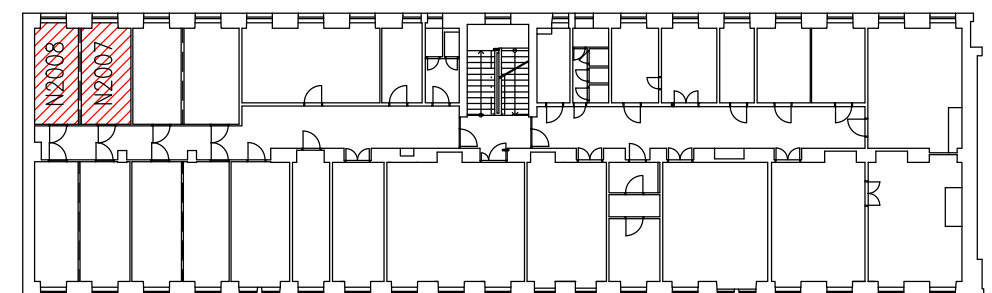


POPIS BOURACÍCH PRACÍ

- (A) VYBOURÁNÍ KERAMICKÉHO OBKLADU – CELKOVÁ PLOCHA M. Č. N2008 22 m², M. Č. N2007 22,5 m²
- (B) VYBOURÁNÍ DŘEVĚNÉ PROSKLENÉ STĚNY – ROZMĚR 5,07 x 1,35 m
- (C) DEMONTÁŽ NÁBYTKU VČETNĚ ROZVODU VODY A ELEKTROINSTALACE
- (D) VYBOURÁNÍ PODLAHY NÁŠLAP PVC PO NOSNOU VRSTVU (BET. MAZANINA) – PLOCHA M. Č. N2008 12,05 m², M. Č. N2007 13,30 m²
- (E) VYBOURÁNÍ OCELOVÉ ZÁRUBNĚ (ZÁRUBEŇ BEZ DVEŘNÍHO KŘÍDLA) A PEVNĚ ZASKLENÉHO SVĚTLÍKU
- (F) DEMONTÁŽ VĚTRACÍCH MŘÍŽEK – ROZMĚR 300/300 mm
- (G) VYBOURÁNÍ NOSNÉ VRSTVY PODLAHY V TL. CCA 100 mm – PLOCHA M. Č. N2007 13,30 m²

DEMONTÁŽ A VYBOURÁNÍ ROZVODŮ ZTI, TECHNICKÉHO PLYNU A ELEKTROINSTALACE JSOU ŘEŠENY V PROFESNÍCH ČÁSTECH TOHOTO PROJEKTU

SCHÉMA 2. NP



ING. IRENA CÍFKOVÁ projekční a inženýrská kancelář Bulharská 49, 612 00 Brno		
ZODP. PROJEKTANT : Ing. Irena Cífková	STAVEBNÍ ÚŘAD : ÚMČ Brno-sever	
VYPRACOVAL : Libuše Uhrová	DATUM : 07/2019	
INVESTOR : Mendelova univerzita v Brně, Zemědělská 1, 613 00 Brno	STUPEŇ : DPS	
STAVBA : STAVEBNÍ ÚPRAVY MÍSTNOSTÍ VE 2. NP BUDOVY "D"	KÓD ZAKÁZKY :	
REVIZE 1	MĚŘ. 1 : 50	FORMÁT : 2 A4
ČÁST : D.1.1 ARCHITEKTONICKO – STAVEBNÍ ŘEŠENÍ	ČÍSLO PŘÍLOHY :	
OBSAH : MÍSTNOST Č. N2007, N2008 PŮDORYS – STÁVAJÍCÍ STAV, BOURACÍ PRÁCE	1	